

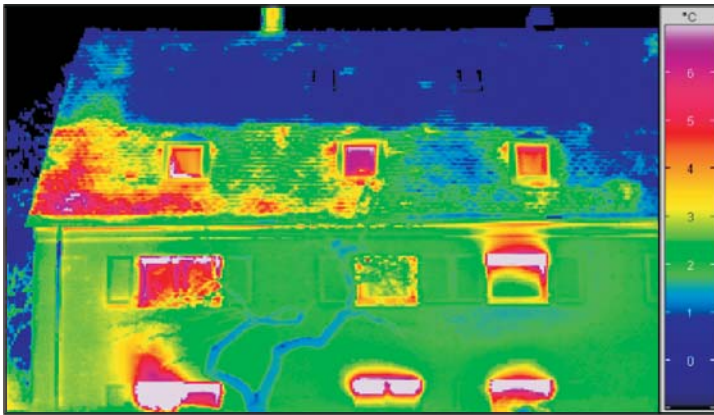
isofloc - Systemlösungen im Gebäudebestand

Die Nebenkosten gesenkt und die Behaglichkeit erhöht

Energiesparen leicht gemacht

Das Siedlungswerk hatte im Hausbestand aus dem Jahren 1950 bis 1960 überdurchschnittlich hohe Energiekosten. Die Dachschrägen waren - wie zu dieser Zeit üblich - nur mit einer Lage Heraklith beplankt.

Unter der kaum gedämmten Dachfläche stöhnten die Bewohner aber nicht nur über die hohen Nebenkosten für die Heizung - auch im Sommer wurde es in den Räumen unerträglich heiß.



Die Thermografie zeigt deutlich: Hohe Wärmeverluste während der kalten Jahreszeit



Die Montage kaum gemerkt

Über den Spitzboden und mit einem Rollgerüst haben die Dämmprofis von isofloc diesem Umstand ein schnelles Ende bereitet. In einer Rekordzeit von wenigen Tagen wurde die ganze Straßenzeile mit etwa 60 Wohneinheiten komplett gedämmt. Die Montage haben die Bewohner kaum gemerkt. Doch jetzt, nach der Sanierungsmaßnahme sehen Sie der sommerlichen Hitze und den Heizkosten gelassen entgegen.

Dachgeschoss nicht ausgeräumt

Das isofloc-System bietet bei der Altbau-sanierung einen wichtigen Montagevorteil: Den pneumatischen Transport.

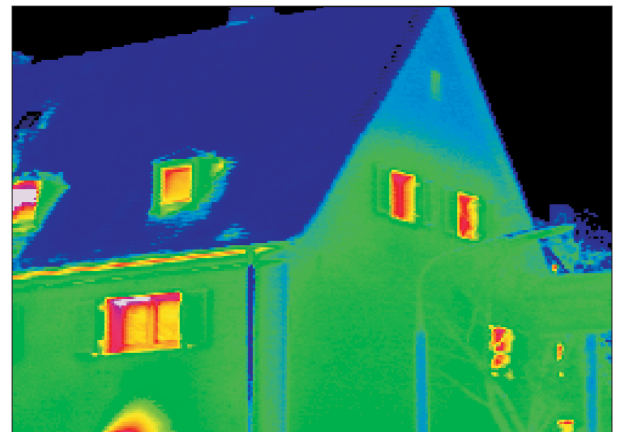
Die Holzbalkendecken wurden bei diesem Objekt nur an einigen wenigen Stellen geöffnet, um die Dämmung per Schlauchleitung in die Zwischendecke einzubringen. Der Bestand blieb unangetastet, der gesamte Spitzboden musste kaum umgeräumt werden.



Einfach einblasen in die Zwischendecke

Schadensfrei bauen, behaglich wohnen

Die unangenehmen Mauernischen und Kältebrücken sind jetzt bestens gedämmt. Schimmelpilzbefall und kondensierende Feuchte, die zu Bauwerksschäden führen könnten, gehören jetzt der Vergangenheit an.



Die sanierten Gebäude: Rundum wärmegeklärt

Die nachträglich ausgeführte Thermografie zur Bauabnahme bürgt für Qualität und Wirksamkeit: Im Winter bleibt die Wärme in der Wohnung, im Sommer ist sie vor der sommerlichen Hitze bestens geschützt. Eine neue Behaglichkeit, die Mieter und Vermieter zu schätzen wissen.

isofloc - Systemlösungen im Gebäudebestand

Dämmen mit isofloc in Dach, Wand und Decke: Das können Sie erwarten



Spezialisten am Werk

Wir sind auf Wärmedämmung spezialisiert und kennen uns auf diesem Gebiet bestens aus.

Sicherheit geht vor

Die bauphysikalische Machbarkeit der konkreten Dämmaufgabe wird untersucht, die beste Lösung wird vorgeschlagen. Das bedeutet: Langer Werterhalt für Ihr Heim.

Kostengünstige und schnelle Montage

Schwierige Dämmsituationen können nur mit der Einblas-technik schnell und problemlos gedämmt werden. Die Montagekosten bleiben daher gering.

Große Heizkostensparnis

Durch das Einblasen passt sich die isofloc-Dämmwolle an alle Bauteile lückenlos an. Ihre Heizkostensparnis wird deshalb um so größer sein.

Behaglich kühl im Sommer

Die Speicherfähigkeit vom "Holzdämmstoff" isofloc ist enorm. Dadurch haben Sie es in den gedämmten Räumen unterm Dach deutlich kühler. Denn: Behaglichkeit geht vor.

Zugerscheinungen beseitigen

Zugerscheinungen werden durch den dichten und formbeständigen Dämmfilz wirksam verringert oder beseitigt.

Durch Mithilfe zusätzlich sparen

Wir vereinbaren mit Ihnen gerne einen Eigenleistungsanteil. So können Sie zusätzlich Montagekosten sparen.

Sie werden es sofort merken

Die angenehm kühlen Temperaturen im Sommer werden Sie sofort spüren, die niedrigen Heizkosten im Winter begeistern. Mit isofloc erzielen Sie die besten Dämmeffekte - im Sommer wie im Winter.

Ihr isofloc-Dämmprofi in der Region

isofloc - Die Dämmprofis